

a cura di Maurizio Mazzurana \*



## Aggiornamenti in rete (4)

Informazioni sui siti utili  
a supporto dell'attività professionale  
del lettore

(4)

## RISPOSTE IN TEMPO REALE ALLE ESIGENZE DELL'ATTIVITA' EDILIZIA

[www.edilportale.com](http://www.edilportale.com) è supporto prezioso per la progettazione, la gestione e l'approfondimento

Il sito che segnaliamo su questo numero de *Il Nodo* rappresenta un riferimento per gli operatori del settore dell'edilizia che necessitano di informazioni aggiornate ed applicabili in tempo reale all'attività quotidiana.

**www.edilportale.com**, mettendo a disposizione argomenti ad ampio spettro trattati da esperti del settore, supporta gli attori del mondo delle costruzioni nell'attività di progettazione, di gestione e di approfondimento.

Gli argomenti trattati nel sito costituiscono una preziosa fonte di notizie che spaziano tra varie tematiche:

- materiali ed attrezzature per l'edilizia, con i riferimenti dei produttori, le schede e le specifiche tecniche,
- legislazione vigente ed aggiornamenti,
- sicurezza sui cantieri ed apparecchiature di supporto per le imprese edili,
- involucro edilizio, risparmio energetico, isolamento termico ed acustico,
- fiere, eventi del settore e convegni.

Il sito, particolarmente attento alle tematiche energetiche ed ambientali, fornisce elementi per una corretta progettazione dell'involucro edilizio e degli impianti, facendo particolare riferimento alle tecniche costruttive d'avanguardia.

La possibilità di accedere ai data base contenenti i riferimenti dei produttori dei materiali e delle apparecchiature edili permette di individuare le risposte puntuali alle esigenze specifiche incontrate durante l'attività progettuale, di cantiere o di consultazione.

Tramite la sezione *newsletter* di [www.edilportale.com](http://www.edilportale.com) vengono selezionati e diffusi agli utenti gli aggiornamenti del settore, con le tematiche di un mondo in continua evoluzione. Per gli approfondimenti specifici, nella sezione editoriale del sito vengono raccolti i riferimenti bibliografici della letteratura tecnica dell'edilizia.

[www.edilportale.com](http://www.edilportale.com) è la risposta all'esigenza di disporre di uno strumento di aggiornamento in un campo che, grazie al progetto tecnico-scientifico, subisce cambiamenti rapidi e richiede competenze specifiche.



\* Responsabile Ufficio Tecnico Ricerca e Sviluppo di Alphacan



Per maggiori informazioni:  
**Centro di Informazione sul PVC**  
 Via M.U. Traiano, 7  
 20149 Milano  
 Tel. 02 - 33604020  
 Fax 02 - 33604284  
 infopvc@tin.it  
 www.pvcforum.it

## LE CONVENZIONI DEL CENTRO DI INFORMAZIONE SUL PVC

Il Centro di Informazione sul PVC sta stipulando alcune convenzioni utili per la sua stessa attività ma anche per i soci. Ecco l'elenco di quelle già in essere, che proseguiranno pure l'anno prossimo, nonché di quelle che verranno attivate dal 1° gennaio 2007:

- 1) Articoli su rivista "Food Packages": 6 numeri per l'anno 2007. Gli articoli sono aperti ai contributi dei singoli soci tramite il Centro di Informazione.
- 2) Articoli su rivista "Finestre" relativa a serramenti in PVC. Anche in questo caso, i contributi sono aperti ai singoli soci tramite il Centro.
- 3) Inserimento su sito "Polimerica" di uno spazio specifico relativo a studi di Ciclo di Vita (LCA) e Dichiarazioni di Prodotto (EPD) su manufatti in PVC.
- 4) Accordo di partnership tecnica con LC Engineering come supporto scientifico alle attività ed iniziative del Centro e per effettuare valutazioni e revisioni scientifiche di documenti.
- 5) Convenzione con LC Engineering per l'effettuazione di studi di Ciclo di vita (LCA) e dichiarazioni ambientali di prodotto (EPD) con uno sconto del 25% per i soci del Centro di Informazione sul PVC.
- 6) Convenzione con l'Istituto Italiano Plastici (IIP) per corsi su:
  - Sistema di qualità ISO 9001:2000;
  - Sistema di gestione per l'ambiente ISO 14001:2004;
  - L'analisi del ciclo di vita e la dichiarazione ambientale di prodotto;
  - Sistema di gestione salute e sicurezza nei luoghi di lavoro OHSAS 18001;
  - La sicurezza igienica di prodotto e di processo per imballaggi.

I corsi sono gratuiti anche per i soci del Centro non iscritti ad IIP (iscrizione tramite la segreteria del Centro).

I soci interessati possono rivolgersi da subito al Centro per usufruire delle convenzioni.

I documenti relativi alla sottoscrizione di nuove convenzioni e alle modalità di accesso saranno anche inseriti nell'Area riservata ai soci del nuovo sito del Centro di Informazione sul PVC.

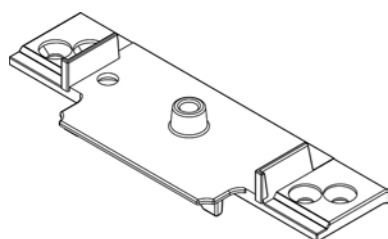
## NOVITÀ IN BREVE

### ■ S 5837 – Giunzione per MP02X

È disponibile il nuovo dispositivo di giunzione meccanica in materiale metallico per traversa *System Class MP02X Alphacan*.

L'articolo, denominato S5837, permette di giuntare la traversa MP02X sul telaio MT02X da 72 mm o, in alternativa, di connettere solidamente due traverse MP02X nella realizzazione di croci.

La spugnetta adesiva, fornita con il cavalletto, agisce come barriera verso le infiltrazioni dovute agli agenti atmosferici, permettendo al tempo stesso una miglior protezione del rinforzo interno della traversa.

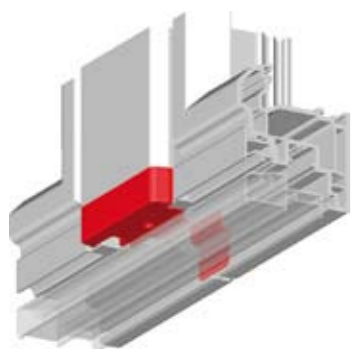


### ■ S5838 – Pezzo stampato per porta-finestra con soglia

Uno dei punti cruciali nell'utilizzo di una soglia su porta-finestra risulta sicuramente l'accoppiamento tra il nodo centrale dell'anta e la soglia stessa.

S5838 per *System MD PE621* è il pezzo stampato di nuova geometria concepito e realizzato da **Alphacan** per creare una buona battuta sulla soglia in alluminio LS00X.

Il nuovo tappo, provvisto di cava ferramenta adattata alle esigenze e di cava per lo spazzolino di tenuta, garantisce in tal modo un livello ottimale di prestazioni del sistema porta-finestra.



## STB: MACCHINE E SOFTWARE INTEGRATI



**STB spa**, che ha sede a Nonantola (MO), dal 1966 produce macchine utensili per lavorazioni di serramenti in PVC e leghe leggere. Nei suoi quarant'anni di attività la sua offerta si è orientata sempre più verso il mercato seguendone la naturale tendenza ad una elevata produttività e qualità e proponendo, quindi, macchine e sistemi integrati in linee di produzione. Oggi l'azienda, divenuta leader mondiale, progetta e fornisce soluzioni chiavi in mano ad alto contenuto tecnologico per la lavorazione e logistica nell'industria del serramento in PVC. Conta su due stabilimenti produttivi in Italia con distribuzione capillare ed assistenza in tutto il mondo, e la sua offerta risponde alle esigenze sia di chi produce pochi serramenti al mese, sia di chi trasforma migliaia di pezzi al giorno, grazie alla perfetta sinergia creata tra la meccanica ed il software di controllo delle macchine.

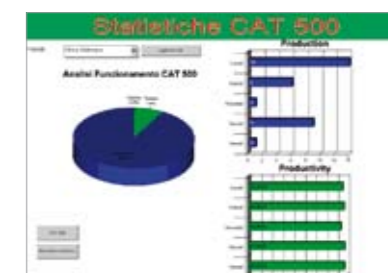
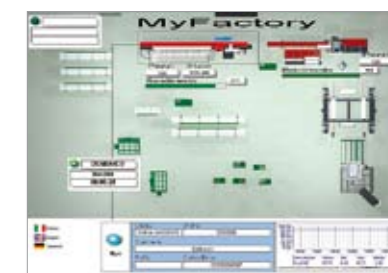
Con il nome "*MyFactory*" STB offre questo innovativo software di controllo che integra al meglio le diverse fasi di lavorazione e migliora i cicli lavorativi in termini di spazio, tempo, produttività e qualità.

*MyFactory* rappresenta infatti una soluzione software per il monitoraggio globale della produzione. Ogni azienda manifatturiera, ed in particolare quella serramentistica, normalmente organizza la propria produzione in fasi di lavoro, ed ogni fase prevede anche l'utilizzo di strumenti e/o di macchine. *MyFactory* si pone l'obiettivo di monitorare tutte le fasi di lavoro e le persone coinvolte rilevando i tempi di realizzazione di ogni singola fase produttiva e del ciclo completo.

In questo modo offre ai responsabili di fabbrica uno strumento potente per avere tutto sotto controllo e comunicando i dati raccolti su rete web li rende disponibili e visualizzabili da qualsiasi postazione e browser internet sia interno che esterno all'azienda.

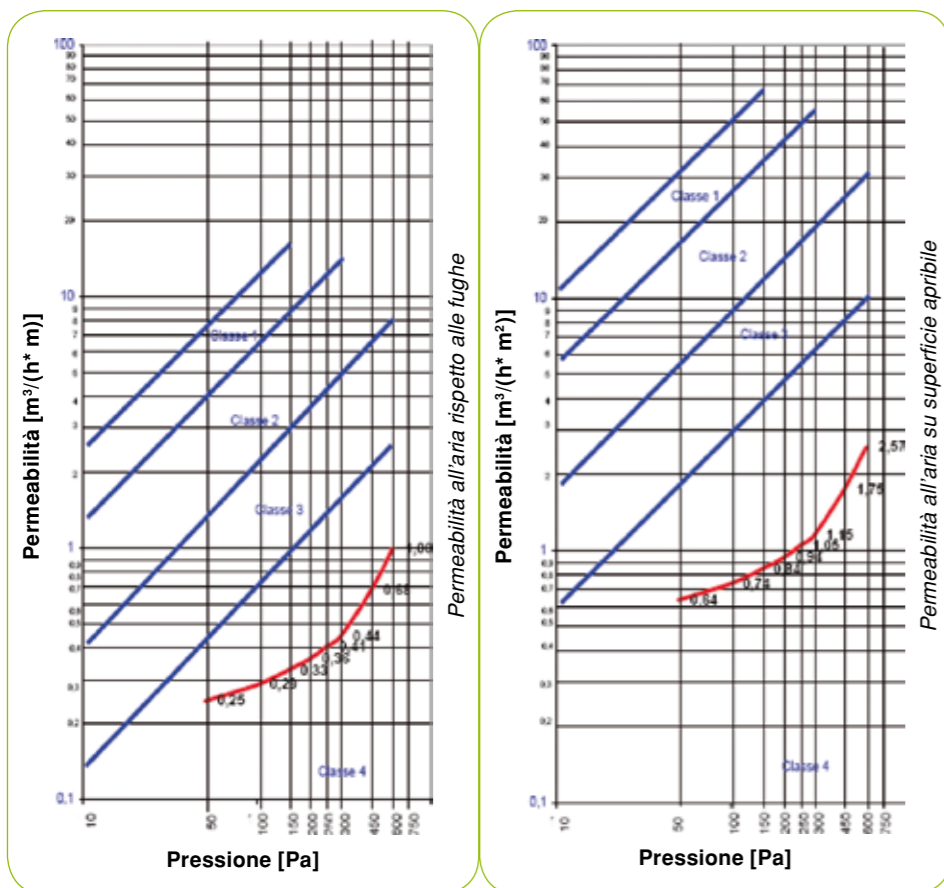
Flessibilità e adattamento alle specifiche richieste del cliente odierne e future sono gli imperativi di STB. La continua ricerca applicata rispecchia il dinamismo aziendale e i risultati confermano le doti di questa realtà orgogliosamente tutta "Made in Italy".

Un'automazione completa per l'industria del serramento in PVC



## NUOVE CERTIFICAZIONI PER SYSTEM MD E SYSTEM CLASS ALPHACAN

Collaudo prestazionale: nuovo limite aria-acqua-vento per System MD



Grafici di permeabilità all'aria portafinestra MD 1800x2400mm

È importante sottolineare come la scelta dei profili e dei rinforzi del campione sia stata determinata dalla volontà di inglobare in questa certificazione anche le varianti strutturalmente e meccanicamente più favorevoli. È così possibile realizzare serramenti nelle varianti approvate certificando, in ogni caso, quantomeno le prestazioni del modello di riferimento.

La copertura prestazionale alla luce della nuova normativa UNI 11173 "Finestre, porte e facciate continue – Criteri di scelta in base alla permeabilità all'aria, tenuta all'acqua, resistenza al vento trasmittanza termica ed isolamento acustico" è in questa maniera praticamente totale.

### Profili System Class: certificati IFT su prestazioni acustiche e termiche

Recentemente **Alphacan** ha ottenuto dal Laboratorio di prova IFT di Rosenheim quattro nuovi certificati sulle **prestazioni acustiche** per profili *System Class*. Si tratta, nello specifico, della verifica dell'isolamento acustico per via aerea di serramenti *System Class* con telaio fisso MT01B con rinforzo 30O30 e profilo anta MB25G con rinforzo 27L40.

Le prestazioni riscontrate, come si può facilmente desumere dai dati riportati nella tabella 1, sono di assoluta eccellenza, permettendo di raggiungere valori di abbattimento acustico del serramento fino a 44 [dB] con il solo utilizzo di vetrate ad intercapedine aria.

È interessante notare come il profilo in PVC risulti aumentare in maniera pressoché proporzionale la prestazione globale dell'elemento finestra trovando un punto di pareggio a valori di  $R_w$  del vetro di ben 44 [dB].

La dimensione massima certificata ai test aria-acqua-vento dei serramenti con profili *System MD Alphacan* è estesa a 1800x2400 mm, a seguito del positivo collaudo prestazionale ottenuto su un campione di portafinestra a due ante con anta-ribalta presso i Laboratori IIP (Istituto Italiano dei Plastici) di Dalmine (BG). Il campione in oggetto è stato realizzato con profili telaio PE602 (con rinforzo 20C30), anta PE612 (con rinforzo 27L40), scambio battuta PE621 (con rinforzo 20M35) e traversa PE632 (con rinforzo 25S40).

Il serramento ha ottenuto classi di qualità notevoli in ciascuna delle prove in programma:

- **prove meccaniche** (secondo UNI EN 107 e UNI 9158): **positivo**
- **prova di permeabilità all'aria** (secondo UNI EN 1026 e UNI EN 12207): **classe 4**
- **prova di tenuta all'acqua** (secondo UNI EN 1027 e UNI EN 12208): **classe 9A**
- **prova di resistenza al vento** (secondo UNI EN 12211 e UNI EN 12210): **classe A2**

Il test sul serramento è stato, tra l'altro, un ottimo banco di prova per tutti gli organi di tenuta, i quali hanno dimostrato ottime qualità generali.

Tabella 1 - Certificazione delle prestazioni acustiche di System Class

TIPO	MISURE [mm]	$R_w$ VETRO [dB]	$R_w$ FINESTRA [dB]	C [dB] FINESTRA	Ctr [dB] FINESTRA	VETRAGGIO	RIF. CERTIFICATO
DK	1230x1480 mm	32	34	-2	-4	4/15/4+ARIA (23mm)	161 31122/Z1
DK	1230x1480 mm	38	39	-1	-3	10/15/4+ARIA (29mm)	161 31122/Z3
DK	1230x1480 mm	40	42	-2	-5	4-4VSG AF/16/5+ARIA (30mm)	161 31122/Z2
DK	1230x1480 mm	44	44	-1	-3	4-4VSG AF/16/10+ARIA (35mm)	161 31122/Z4

Sempre per *System Class Alphacan* lo stesso Laboratorio ha rilasciato anche tre nuovi certificati sulle **prestazioni termiche**.

Anche in questo caso si tratta di serramenti *System Class* con telaio fisso MT01B e profilo anta MB25G.

I valori di isolamento termico ottenuti in tutte le varie condizioni di abbinamento profilo-vetro sono riportati nella tabella 2 e si collocano, com'è evidente, su livelli ottimi, a conferma dell'efficienza dei sistemi multicamera Alphacan.

Tabella 2 - Certificazione delle prestazioni termiche di System Class

TIPO	MISURE [mm]	$U_w$ TEST [W/(m² *K)]	$U_w$ TEORICO [W/(m² *K)]	VETRAGGIO	RIF. CERTIFICATO
DK	1230x1480 mm	2,4	2,44	4/15/4 (23mm)	403 31122/4
DK	1230x1480 mm	1,6	1,61	4/15/4 Basso Emissivo + Aria (23mm)	403 31122/1
DK	1230x1480 mm	1,4	1,41	4/16/4 Basso Emissivo + Argon (24mm)	403 31122/2

Tutte queste certificazioni hanno confermato l'efficacia di uno strumento già a disposizione dei clienti Alphacan quale è il programma per il calcolo della trasmittanza termica del serramento che ha previsto in maniera precisa il risultato atteso dai test su campione reale, mostrando solamente una lievissima differenza fra i valori di trasmittanza termica comparati, dovuta in particolare agli arrotondamenti effettuati dal Laboratorio sui valori di test reale.

Con questa certificazione si è ampliata ulteriormente la possibilità, da parte dei clienti Alphacan, di fornire all'utente finale il serramento, certificato appunto, adatto alle singole e specifiche esigenze.

I certificati sulle prestazioni dei prodotti Alphacan sono pubblicati sul sito internet [www.alphacan.it](http://www.alphacan.it).

Tabella 1

Test effettuati presso il Laboratorio di prova IFT - Rosenheim (D)  
Riferimenti normativi: EN ISO 140.1:1997+A1:2004, EN20140-3:1995+A1:2004 e EN ISO 717-1:1996-12.

Tabella 2

Test effettuati presso il Laboratorio di prova IFT - Rosenheim (D)  
Riferimenti normativi: EN ISO 12567-1:2000-09.