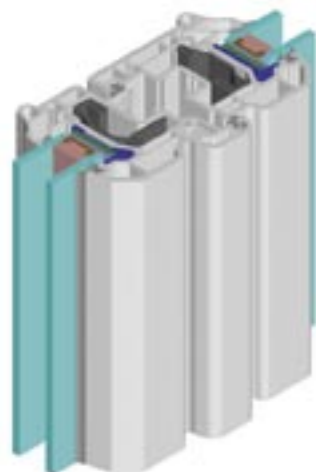


**“System Class”,
il nuovo sistema di profili**



Soluzione per nodo centrale

Il Sistema Persiana

NOVITÀ E PROGETTI ALPHACAN

Tra le novità di recente realizzazione presentate da Alphacan è senza dubbio importante sottolineare il lancio sul mercato della nuova gamma di profili “System Class” che costituisce il restyling dello storico “Sistema Master”, che ha rappresentato un riferimento a livello internazionale per quanto riguarda il serramento in PVC.

Il grande lavoro di sviluppo tecnico e la continua ricerca estetica applicata alla serramentistica hanno portato alla nascita della nuova gamma System Class, con l'obiettivo di raggiungere i più alti standard prestazionali del prodotto finito, grazie anche alla vastità delle proposte tecniche ed alla completezza delle soluzioni costruttive realizzabili.

Il nuovo System Class di Alphacan è pronto per essere considerato, a tutti gli effetti, il punto di riferimento nel panorama delle gamme di profili in PVC a due guarnizioni.

Nella tradizione architettonica italiana la persiana rappresenta un elemento di fondamentale rilevanza ed il Sistema Persiana Alphacan, grazie al suo elevato valore estetico, conferisce prestigio ed armonia a qualsiasi situazione costruttiva, nel rispetto dello specifico contesto edilizio.

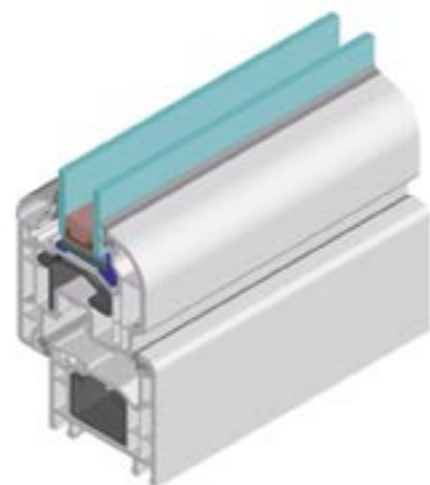
I continui sviluppi che interessano la gamma dei profili e dei componenti del Sistema Persiana sono la conferma dell'alto livello tecnologico che caratterizza il sistema di oscuramento di Alphacan.

Ed ecco un'importante novità che rappresenta un'evoluzione, sia tecnica che estetica, nell'ambito della realizzazione dell'anta della persiana: il **nuovo dispositivo in alluminio per la giunzione meccanica della traversa** sull'anta della persiana.

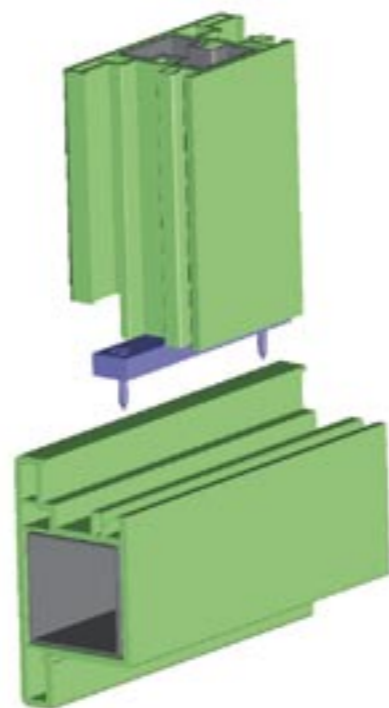
Questo dispositivo è stato sviluppato con l'obiettivo di ottenere un'alta stabilità meccanica del fissaggio, nonché una fase di assemblaggio facilitata.

Con la nuova giunzione meccanica si evita il fissaggio della vite di bloccaggio della traversa dalla parte esterna del profilo battente, con un notevole miglioramento estetico della realizzazione finale.

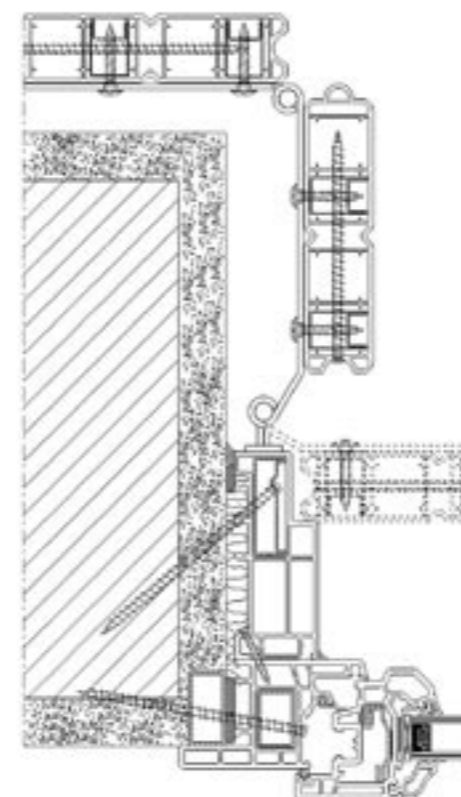
Nell'immagine viene raffigurata la giunzione della traversa sull'anta della persiana ed i componenti del dispositivo di fissaggio.



Soluzione con profilo arrotondato



Giunzione meccanica della traversa



Sezione della finestra MD con Scuro alla Veneta



Giunzione d'angolo della battuta

Il Sistema per Scuro alla Veneta Alphacan si contraddistingue per l'alto livello tecnico-prestazionale dei componenti e per la grande versatilità di realizzazione e di impiego. Tali prerogative soddisfano l'ampio spettro di esigenze costruttive, fornendo la soluzione ideale che si integra al meglio nel contesto architettonico in esame.

L'assenza di manutenzione sul manufatto durante il suo utilizzo e la disponibilità di una vasta gamma di versioni estetiche dei profili in termini di diverse essenze di legno e di colori, permettono l'inserimento dello Scuro alla Veneta Alphacan in qualunque contesto abitativo nel completo rispetto delle esigenze dell'utilizzatore finale.

Ma vediamo le principali novità che rappresentano le evoluzioni di questo importante sistema di Alphacan.

La particolare geometria del **rinforzo metallico tubolare per la doga principale e per la mezza doga** conferisce all'anta dello scuro la struttura ideale per l'impiego nelle varie condizioni, grazie alla doppia parete di ancoraggio della vite di fissaggio della bandella. Lo studio della geometria del rinforzo garantisce il raggiungimento delle migliori prestazioni in uso dello scuro ed il particolare trattamento di zincatura esterna protegge il profilo metallico dall'attacco negli ambienti atmosferici più aggressivi.

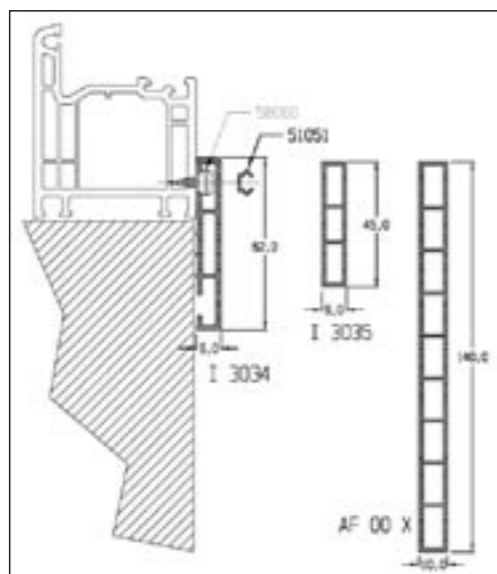
La **nuova vite per il fissaggio delle bandelle** è stata sviluppata con l'obiettivo di assicurare un alto livello di tenuta sulle pareti del PVC e del rinforzo metallico, grazie alla particolare geometria del filetto. L'accoppiamento ottimale del collare della vite con i fori delle bandelle garantisce il mantenimento nel tempo dell'alto livello di stabilità dell'anta dello scuro.

La battuta perimetrale dello scuro viene assicurata negli angoli con una **nuova squadretta in materiale polimerico**, che viene inserita nella tubolarità del profilo di battuta. Questa giunzione garantisce la corrispondenza delle estremità dei profili tagliati a 45°, con un ottimo risultato in termini di praticità di assemblaggio e di estetica della realizzazione.

Lo Scuro alla Veneta



Profili per la rifinitura della posa



Una nuova serie di profili in PVC è stata sviluppata al fine di completare la gamma degli articoli a disposizione per la realizzazione dell'operazione di posa della finestra nella maniera più funzionale.

La versatilità delle geometrie dei profili e l'ampia gamma di colorazioni disponibili permette di coprire un ampio spettro di esigenze costruttive nel rispetto dell'estetica della realizzazione, facilitando il lavoro di installazione dei serramenti.

**Battenti sagomati
PULIZIA DEL CORDOLO DI SALDATURA**



La continua ricerca estetica dei particolari e lo sviluppo di nuove soluzioni, in grado di velocizzare la fase di assemblaggio dei componenti della finestra, sono state le premesse che hanno portato alla messa a punto di una nuova apparecchiatura per la pulizia manuale degli angoli esterni dei battenti con estetica "sagomata".

La nuova apparecchiatura di pulizia manuale del cordolo di saldatura rappresenta un'evoluzione importante nell'ambito della tecnologia di trasformazione dei serramenti, in quanto facilita notevolmente l'eliminazione del cordolo da qualsiasi profilo sagomato, ottenendo un risultato estetico finale eccellente.

Il pulitore d'angolo è conformato in maniera tale da potere essere applicato e fissato saldamente all'angolo dell'anta tramite dei morsetti; in seguito, l'azionamento manuale della leva operatrice agisce sull'utensile di pulizia, il quale effettua la corsa di unghiatura con l'eliminazione regolare ed uniforme del cordolo.

Il risultato estetico finale dell'operazione è assolutamente impeccabile, nel caso di profili sia con estetica sagomata, che arrotondata: le superfici dei profili trovano infatti continuità anche in corrispondenza dell'angolo, con notevole beneficio per la purezza dei particolari geometrici della finestra.

Per quanto riguarda l'acquisto dell'apparecchiatura descritta è necessario rivolgersi alle ditte produttrici di attrezzature STB ed URBAN.

Per quanto riguarda l'acquisto dell'apparecchiatura descritta è necessario rivolgersi alle ditte produttrici di attrezzature STB ed URBAN.

La nuova attrezzatura per la pulizia degli angoli con profili arrotondati



I DESIGN CENTER

I design center sono organismi finalizzati alla promozione del design per mezzo della divulgazione e dell'organizzazione di manifestazioni, mostre ed eventi, con l'obiettivo di diffondere la cultura del design, sia verso le aziende, che verso il pubblico in generale.

L'obiettivo primario dei design center è quello della promozione, sensibilizzazione e diffusione delle tematiche inerenti il design e delle specificità produttive caratteristiche dei diversi contesti nazionali.

Un importante ruolo di questi centri è il miglioramento della competitività nazionale nell'innovazione tecnologica, con il conseguente guadagno in termini di miglioramento della qualità della vita per l'utilizzatore del manufatto finale.

A titolo puramente informativo riportiamo alcuni siti internazionali che basano la loro attività sulla promozione e lo studio del design.

Nei siti riportati si possono trovare i servizi di bibliografia specifica, le informazioni relative alle iniziative ed anche esempi pratici con la possibilità di interagire con gli strumenti del sito.

www.designbest.com

Ha sede in Italia, ma si configura come una risorsa internazionale per aziende, designer e curiosi. Interessante la sezione ludica "gioca con noi", una sorta di settimana enigmistica del design, in cui misurare le proprie conoscenze.



www.designvillage.it

Il sito, che ha sede al Politecnico di Milano, si presenta come un portale internazionale che si propone di informare ed erogare servizi sul tema del design.



www.designaddict.com

Fondato da un artista belga, rappresenta uno dei portali di design più completi presenti sul web.



www.design-council.com

Il sito inglese mette a disposizione on-line una serie di esempi pratici, bibliografia, link e quant'altro possa favorire il loro reale utilizzo per lo sviluppo di progetti innovativi di design.

