

La parola ai Lettori

Il Nodo, inaugurato con l'uscita del N° zero in occasione della fiera SAIEDUE 2002 a Bologna, vuole essere non soltanto un notiziario di informazione aziendale, ma anche lo specchio di una realtà più ampia. Per questo nella rubrica Protagonisti vengono presentate altre aziende con cui collaboriamo, nel Notiziario compaiono notizie che arrivano da fonti diverse, e anche nelle altre rubriche saremmo lieti di dare spazio a materiale interessante che i nostri lettori vorranno inviarci.

Spazio Aperto prevede la possibilità di trattare davvero qualsiasi argomento valido che ci venga proposto. Per il momento, approfittiamo di questa rubrica per inserire la presentazione di un dipartimento Alphacan. Nei prossimi numeri, poi, proseguiremo con la presentazione degli altri reparti. Questo vuole essere, insomma, un modo per aprire le nostre porte e farci conoscere più da vicino da chi lavora con noi.

La Redazione

Dipartimenti Alphacan

L'ASSISTENZA TECNICA

La punta di diamante dei servizi al cliente



Team Assistenza Tecnica

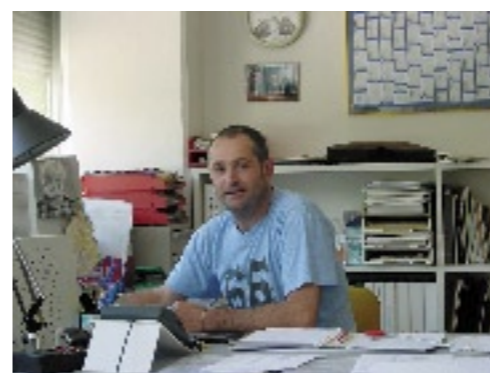
Al servizio di assistenza tecnica Alphacan ha sempre conferito importanza vitale, ben comprendendo che il miglioramento dell'organizzazione produttiva del serramentista passa attraverso la perfetta padronanza della tecnica e la conoscenza della tecnologia.

Per gli addetti alla produzione dei partners di Alphacan, il punto di riferimento è lo staff tecnico per l'assistenza ai clienti, che nel tempo ha assunto una configurazione sempre più organizzata e più rispondente alle necessità di tutti, in Italia e nel mondo.

La grande esperienza delle persone addette e le conoscenze consolidate da aggiornamenti continui sono a disposizione dei partners in qualsiasi momento. Importante ruolo svolto dall'Assistenza Tecnica inoltre, come si può facilmente intuire, è il trasferimento delle informazioni dai clienti all'azienda, con l'obiettivo continuo di sviluppo e miglioramento dei prodotti.

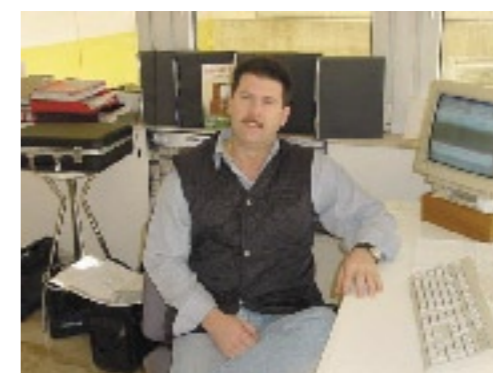
I tecnici di questo dipartimento conoscono approfonditamente la tecnologia per la realizzazione dei serramenti in PVC e sono specializzati nella conoscenza dei problemi che si incontrano nella produzione nonché nello studio e realizzazione dei layout di officina. Visitano i clienti ogniqualvolta si renda necessario e li assistono studiando per loro le migliori soluzioni costruttive. Verificano in modo continuativo le prestazioni del serramento Alphacan al fine di garantire e migliorare gli aspetti che vengono testati dai principali istituti di certificazione europei. Il dipartimento Assistenza Tecnica collabora inoltre con l'Ufficio Tecnico Ricerca e Sviluppo nello studio e realizzazione di nuovi progetti, effettuando test, prove e collaudi. In occasione delle fiere, sia in Italia che all'estero, i tecnici si occupano anche del coordinamento del montaggio degli stand e della preparazione delle campionature.

Lo staff tecnico per l'assistenza ai clienti di Alphacan è composto da quattro persone:



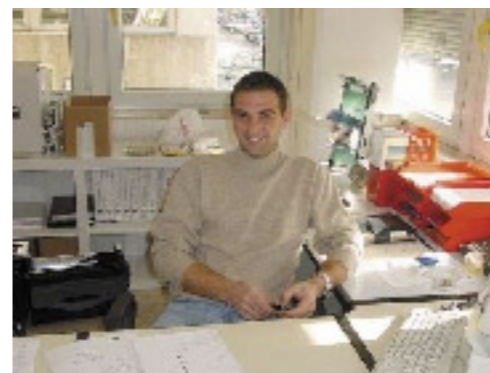
Tiziano Copat

25 anni di permanenza nell'azienda gli garantiscono un'esperienza solida e completa, iniziata nel reparto Produzione Finestre e culminata come responsabile di produzione. E' ora da 15 anni addetto all'Assistenza Tecnica, della quale è coordinatore.



Giorgio Cestari

Da 19 anni in Alphacan, ha fatto esperienza nei vari reparti del settore Produzione Finestre fino ad essere inserito, due anni fa, nello staff dell'Assistenza Tecnica. Segue la clientela soprattutto nella risoluzione di problemi legati alla produzione.



Michele Pintarelli

Da 13 anni nel settore dei serramenti in PVC, per due anni nel reparto Estrusione e Produzione Finestre, è da 11 anni addetto all'Assistenza Tecnica Clienti. Ha specifiche competenze in ambito software per la gestione della produzione dei serramenti



Michele Fronza

Da 9 anni nel settore dei serramenti in PVC, si è specializzato per due anni nel reparto Produzione Finestre standard e per 7 nel reparto Produzione Serramenti fuori standard. Ha quindi particolarmente approfondito la conoscenza dello sviluppo delle problematiche della produzione di serramenti con tipologie particolari. Da due mesi è entrato a far parte dell'Assistenza Tecnica.